

Александр Динаев

9 ХИТОВ
Весна 2008 г.
Корпуса для ПК

HIPER Anubis HTC-1K614-A1





Рис. 1-2. ПК в собранном состоянии.



ис. 3. Системные кнопки и разъемы подключения сгруппированы в верхней части корпуса.

Эх, любят производители корпусов мифологических героев. Вот и компания Hiper прошла по египетской мифологии и, как ни странно, остановила свой выбор на боге Анубисе, назвав так свое очередное творение. Напомню, этот самый бог с головою шакала являлся покровителем умерших и провожал их в пути на божественный суд, где и определяли дальнейшую судьбу несчастных. Что ж, начало оптимистичное, как точно заметил герой одного мультфильма — как вы яхту назовете, так она и поплывет. Верно ли это, мы и проверим далее. Цветовая гамма нашего подопытного вполне соответствует названию. Яркие краски здесь ни к чему, поэтому основной цвет, как и следовало ожидать, черный. Можно было бы долго рассуждать над дальнейшей судьбой установленных в него компонентов: дескать, чего, собственно, ожидал производитель, называя так свое детище? Но это все лирика. Особенность этого корпуса состоит в том, что большая часть его деталей изготовлена из алюминия. Сделано это, по всей видимости, чтобы обеспечить комфортную термальную обстановку компонентам ПК за счет довольно высокого коэффициента теплопередачи, которым обладает алюминий. Конечно, как вариант можно было бы создать корпус из меди, однако весит она заметно больше, да и по цене значительно дороже — представьте, сколько стоило бы такое чудо, учитывая, что и этого-то красавца сложно назвать общедоступным. Поставляется он, как и следовало ожидать, без блока питания, его покупателю придется приобретать отдельно. Нужно отметить, что вид у корпуса очень оригинальный: вся верхняя часть является большим радиатором, состоящим из 39 ребер высотой 30 мм с основанием около 4 мм. Передняя часть тоже выполнена в том же стиле, в виде дверцы, но, в отличие от верха, в ней множество вентиляционных отверстий, что обеспечивает хороший приток воздуха. Фиксируется она с помощью магнитных держателей, которым не помешала бы хоть какая-то амортизация — лязгающие звуки при закрытии довольно сильно раздражают. Левая боковая сторона выполнена с выдумкой — из стальной сетки, закрытой прозрачным пластиком. И если у "бюджетных" моделей боковые стенки имеют заметный люфт, то здесь все обстоит значительно лучше. Крепятся боковые стенки на удобных защелках; замка, однако, нет, и возможности опечатать корпус соответственно тоже. Не забыл производитель и о воздушных вентиляторах, правда, в комплекте он всего один (12 см) и установлен в верхней части, а чтобы не портил внешний вид, защищен металлической сеткой. Дополнительно можно установить только один — в задней части. Качество внутренней отделки на высоте, острые кромки практически не встречаются. Как ни удивительно, но внутренние крепления всех компонентов выполнены по классической схеме, и для их установки требуется серьезно поработать отверткой. Жесткие диски устанавливаются в специальную корзину, причем вертикально — для лучшего охлаждения. Корзина для снижения вибрации имеет специальные резиновые уплотнители. Вентиляционное отверстие в ее передней части, на наш взгляд, лишь портит внешний вид, выставляя на общее обозрение установленные НМЖД, да и пыль из-за этого оседает на них значительно быстрее.

Для того чтобы проверить, на что стоит рассчитывать покупателю этого корпуса, мы установили внутрь все компоненты и провели несколько температурных тестов (утилита S&M v1.9.1). Так, температура процессора (Intel Extreme Edition 3.4 ГГц с охладителем Zalman CNPS-7700 ALCU) не превышала 65 °С, а жесткого диска составляла 36° — вполне приемлемый результат. В целом, если забыть о названии, можно считать продукт вполне удачным, хотя удобства установки компонентов немного не хватает.

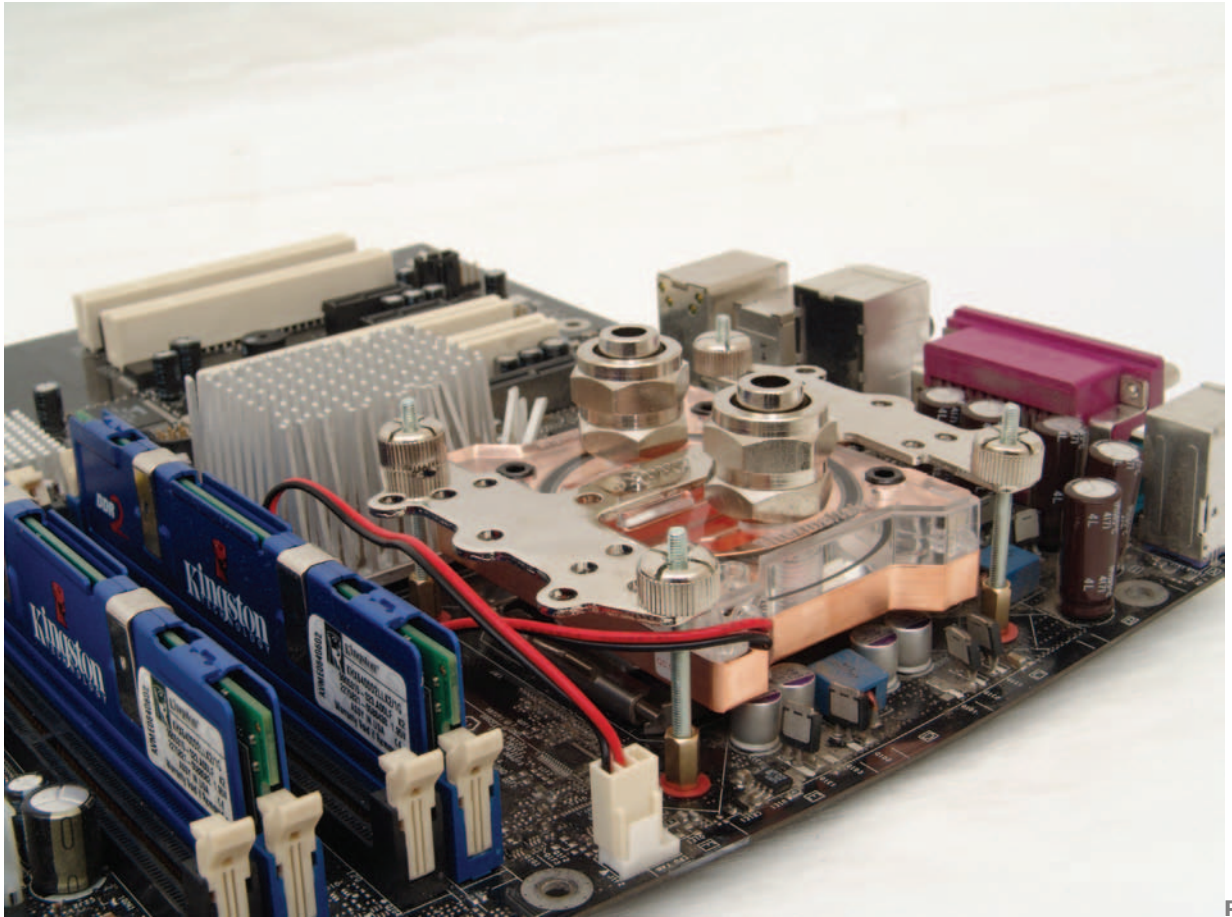
Thermaltake Kandalf LCS VD4000BWS



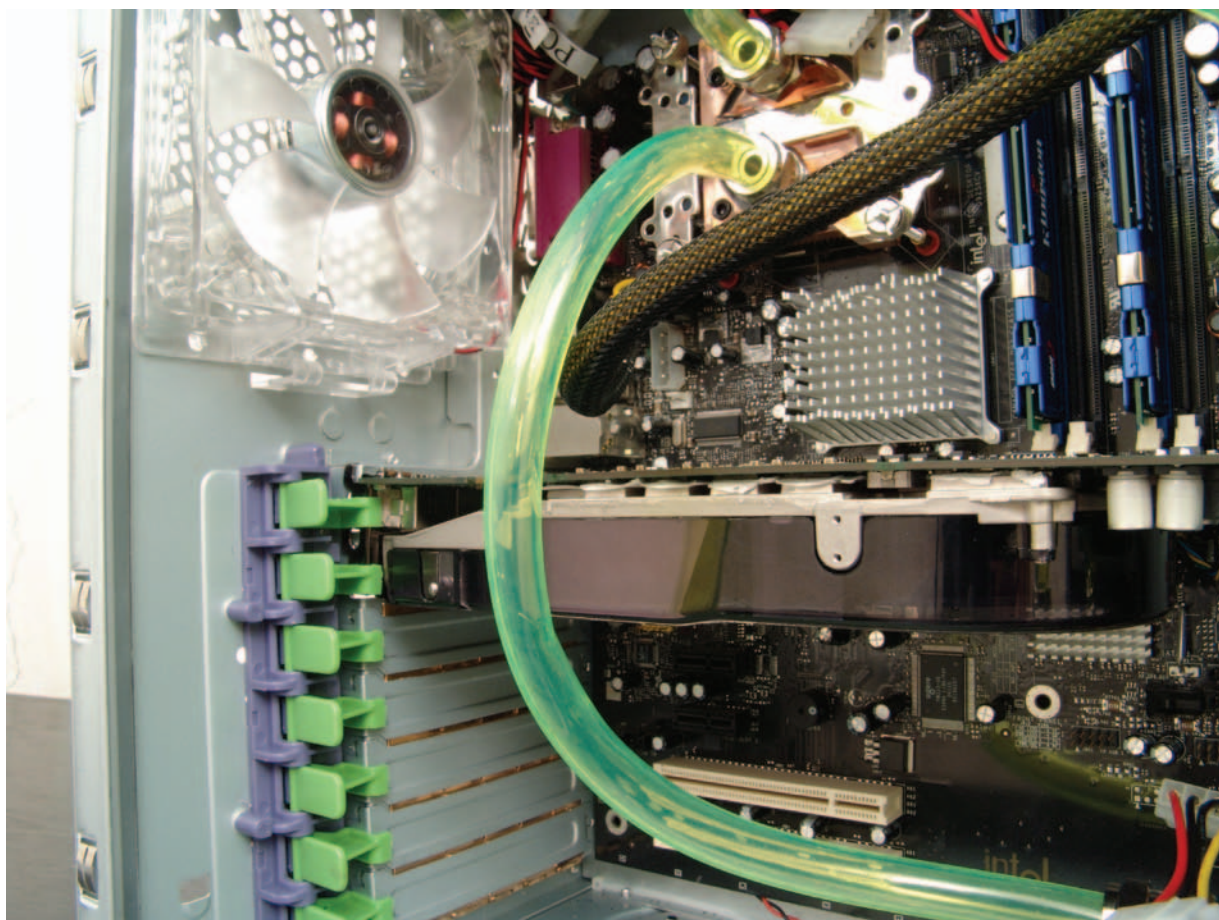


Ри

с. 4-5. ПК с установленной системой водяного охлаждения.



ис. 6. Радиатор системы водяного охлаждения на системной плате.



ис. 7. Платы расширения крепятся на защелках.



ис. 8. Жесткий диск обдувается сразу двумя вентиляторами.



Рис. 9. Теплорассеивающие радиаторы системы охлаждения скрывает лицевая панель.

А компания Thermaltake пошла немного по другому пути. Видимо, создатели этого шедевра корпусостроения являются ярыми поклонниками произведений Толкиена, откуда и взята часть названия сего творения — в честь легендарного светлого волшебника. Стоит ли ожидать от него чуда, спросите вы? Давайте проверим. Три заглавные буквы LCS в названии модели расшифровываются как Liquid Cooling System — система водяного охлаждения. Она поставляется в комплекте, чем и обусловлена излишне высокая цена. Выглядит корпус довольно громоздко. По высоте да и по ширине он заметно больше того же Hyper Anubis. Как и у рассмотренных ранее продуктов этого производителя, лицевая панель здесь алюминиевая и сделана откидной, на магнитных защелках. Корпус имеет встроенный замок и индикатор вскрытия. Боковые стенки выполнены из стали толщиной 0,8 мм и имеют свойство слегка прогибаться. А для любителей моддинга имеется фигурное пластиковое окно, сквозь которое можно наблюдать за системой. Если у рассмотренного выше корпуса все компоненты крепятся с помощью отвертки, то здесь дело обстоит несколько иначе. Классическим способом фиксируется только системная плата, остальные же компоненты устанавливаются с помощью специальных защелок и направляющих, что очень удобно. Отдельная корзина предусмотрена для жестких дисков и крепится она не как обычно, в передней части корпуса, а рядом с блоком питания. Если у Hyper при сборке системы обошлось без проблем, то с Kandalf все обстоит не так хорошо. При установке блока питания выяснилось, что имеющийся у нас

БП Thermaltake 1200 Вт (корпус поставляется без блока питания) явно велик, а, чтобы поставить его на соответствующее место, потребовалось демонтировать дополнительные разъемы для подключения периферийных устройств. С остальными же компонентами таких проблем не возникало. Имеющаяся в комплекте система водяного охлаждения напоминает набор "Умелые руки": пользователю доверяется самостоятельно собрать воедино все компоненты, а их не так уж и мало. Прежде всего обращает на себя внимание гибкий двухметровый шланг. Его придется разрезать на несколько частей, по числу соединяемых элементов. Трубки надеваются на штуцеры и закрепляются фиксирующими кольцами. Неплохо бы добавить в комплект поставки еще и парочку ключей для затягивания резьбовых соединений. Да дать рекомендации, насколько нужно их утягивать, чтобы обеспечить качественную фиксацию трубок, во избежание протечек, грозящих гибелью компонентам ПК. Система состоит из медного радиатора-пластины, устанавливаемого на ЦП, помпы, прокачивающей охлаждающую жидкость, и радиаторного блока, находящегося как раз под передней алюминиевой крышкой и имеющего в качестве активного охладителя сразу три больших и достаточно тихих вентилятора. В комплект входит и теплопередающая жидкость, которой вполне хватит на несколько полных заправок системы. Вот только где ее брать потом, когда запас кончится, не совсем понятно. Инструкции по сборке хотя и показывает ее детально в картинках, однако качество полиграфии очень низкое и понять, что же там изображено, не всегда возможно. В собранном виде система ощутимо гудит, зато качество охлаждения компонентов очень неплохое: температура ЦП при 100%-ной загрузке не превышает 60 °, а жесткого диска — 32.

Таблица. Корпуса для ПК.

Модель	Число отсеков			Число вентиляторов в комплекте/ факультативно	Дополнительные интерфейсы	Блок питания	Размеры, мм	Цена, долл.	Итоговая оценка ¹ , баллы
	5,25-дюймовых	3,5-дюймовых внешних	3,5-дюймовых внутренних						
Thermaltake Kandalf LCS VD4000BWS	9	2	6	5/—	2xUSB, аудиовход и выход, IEEE 1394	—	540x220x640	300	87
Hiper Anubis HTC-1K614-A1	4	1	5	1/1	2xUSB, аудиовход и выход	—	475x202x522	250	87
YeongYang YY-5605	4	1	5	2/—	2xUSB, аудиовход и выход, IEEE 1394	500-Вт Delta GPS-500AB	456x200x430	115	85
Thermaltake BachVX VF4000BNS (№1/08)	4	2	4	2/—	2xUSB, аудиовход и выход, IEEE 1394	400-Вт Thermaltake	497x210x495	120	82
Thermaltake Aguila (№1/08)	5	2	4	2/—	2xUSB, аудиовход и выход, SATA	400-Вт Thermaltake	478x210x520	130	80
YeongYang YY-A214 (№1/08)	1	1	1	1/1	2xUSB, аудиовход и выход, IEEE 1394	300-Вт Delta DPS-300AB-9	370x136x329	86	78
Foxconn ZL-142B	4	2	4	1/1	2xUSB, аудиовход и выход	400-Вт AcBel API5C15	420x185x415	68	77
Super Power M608 (№01/08)	4	1	6	1/1	2xUSB, аудиовход и выход	400-Вт Real Power CG-400W-R11	474x195x440	55	75
Super Power M401(№1/08)	3	1	3	0/2	2xUSB, аудиовход и выход, IEEE 1394	350-Вт Real Power CG-350W-R11	465x200x415	52	74

¹Составляющие итоговой оценки: качество изготовления — 40%, функциональность — 20, дизайн — 20, цена — 20%.

Редакция выражает благодарность российскому представительству компании Hiper, а также компании OVERSEAS за предоставленное для тестирования оборудование.